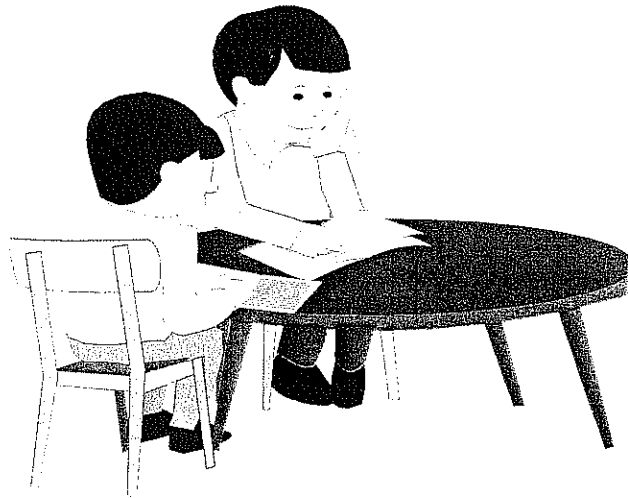


מדינת ישראל  
משרד החינוך התרבות והספורט  
לשכת המנהלת הכללית  
אגף הערכה ומדידה

# רכישת מיומנויות קריאה בכיתות א' ו-ב'

תשס"ב



ירושלים, תשס"ג

צוות ההערכה:

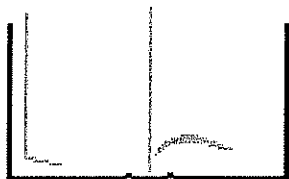
סיגל גבעולי, אגף הערכה ומדידה

ליאורה שחם, אגף הערכה ומדידה

ד"ר גילי שילד, מנהלת אגף הערכה ומדידה

---

## הגורמים המשפיעים על רכישת הקריאה בכיתה א'



כאמור, חשיבות תהליך רכישת הקריאה אצל תלמידים צעירים הוא רב מאוד, ועל כן קיים צורך להבין מה הם הגורמים המשפיעים על רכישת הקריאה אצל ילדים<sup>22</sup>. בפרק זה נציג את הגורמים המשפיעים על רכישת הקריאה בכיתות א'-ב'.

### 1. רמת השליטה הקודמת

כצפוי, הגורם המשמעותי ביותר בתהליך רכישת הקריאה הוא רמת השליטה במועד הקודם למועד האבחון של התלמיד -- בכיתה א' או בכיתה ב'. ניתוח הנתונים הצביע, כי ככל שרמת השליטה של התלמיד גבוהה יותר כך ההתקדמות ברכישת הקריאה תהיה טובה יותר.

### 2. רמת השליטה ההתחלתית

לרמת השליטה של הילד בקריאה עם היכנסו לבית-הספר השפעה רבה על המשך רכישת מיומנויות הקריאה. ככל שהתלמיד מיומן יותר בקריאה בתחילת לימודיו בבית-הספר -- כך תהליך רכישת הקריאה יהיה מהיר יותר ורמת הקריאה שלו תהיה גבוהה יותר.

### 3. התוכניות להקניית הקריאה

#### שכיחותן של תוכניות להקניית ראשית הקריאה

לבתי-הספר יש חופש לבחור את התוכנית להקניית ראשית הקריאה אשר תשמש את מורי כיתה א' מתוך מבחר רחב של תוכניות. מורי כיתות א' התבקשו לציין באלה מהתוכניות הם משתמשים להקניית מיומנויות הקריאה. מניתוח התשובות עולה, כי המורים משתמשים במגוון רחב של תוכניות להקניית ראשית הקריאה.

שיטות הקריאה הנפוצות בתשס"ב הן: "בלי סודות" בגרסה הישנה והחדשה (33.3%) ו"ליטף" (31.7%).

תוכניות נוספות בהן משתמשים המורים להקניית הקריאה הן: "הכח לקרוא", "צלילים מספרים", "אלפוני", "אנו קוראים", "האלפון שלנו", "דף חדש", "קריאה כחוויה", "מאות לאות", "שיטת החדר", "שער לתמיד", "תלים", "נקרא בקלות", "כל אחד יכול לקרוא", "השפה כמכלול" ועוד.

58% מהמורים משתמשים באותה תוכנית לקניית הקריאה ארבע שנים או יותר.

#### השפעתן של התוכניות להקניית הקריאה

האם יש לתוכנית להקניית הקריאה השפעה על רמת הקריאה של התלמיד? ואם כן מהי ההשפעה?

- "ליטף" - תוכנית זו היא המקדמת ביותר את התלמידים ברכישת מיומנויות הקריאה;
- "בלי סודות" - תוכנית זו מקדמת את רכישת הקריאה בכיתה א', אך נוטה לגרום לנסיגה בכיתה ב';
- "יש לי סוד" - לימוד לפי תוכנית זו בכיתה א' תורם להתקדמות ברכישת הקריאה בכיתה ב'. הסבר אפשרי לכך הוא, ש"יש לי סוד" היא תוכנית המתאימה בעיקר לילדים מתקשים ברכישת הקריאה. ברוב המקרים מחליט המורה על שימוש בתוכנית זו לאחר שאותר, כי התלמיד מתקשה ברכישת הקריאה על-פי השיטה העיקרית בה המורה עושה שימוש. על כן במרבית הפעמים מתחיל התלמיד

12 איתור גורמים אלה נעשה באמצעות ניתוחי רגרסיה רב משתנית. חשיבות הגורמים המפורטים לעיל נקבעה בהתאם לגודלם היחסי של מקדמי הרגרסיה המתוקנים.